



IMMAGINA

le soluzioni
su misura
per la tua impresa

PUOI

 **SOLUZIONE
IMPRESA**

Offerta Internet e Telefono

FASTWEB
un passo avanti

PASSA A FASTWEB

Se hai un abbonamento con un altro operatore è necessario indicare, nell'apposito modulo, una stringa alfa-numerica detta CODICE SEGRETO o CODICE DI MIGRAZIONE o CODICE DI NUMBER PORTABILITY a seconda dell'operatore di provenienza.

Una volta abbonato sarai contattato da FASTWEB per fare l'assessment della tua rete aziendale e tutte le necessarie verifiche tecniche. Potrai inoltre concordare la data per l'installazione on-site del servizio. Per maggiori dettagli chiedi al tuo consulente FASTWEB.

Scopri le PROMOZIONI DEL MESE!

Consulta il materiale commerciale del mese o visita il sito www.fastwebsoluzioneimpresa.it

E ricorda, FASTWEB è anche MOBILE!

Per conoscere i vantaggi delle offerte di telefonia mobile e l'ampia gamma di prodotti chiedi al tuo consulente FASTWEB la Brochure Offerta Mobile e Prodotti o visita il sito www.fastwebsoluzioneimpresa.it

Offerta Piccole e Medie Imprese	pag. 4
Business Care	pag. 6
SmallBusiness	pag. 7
Tabella riassuntiva Offerta	pag. 10
Riepilogo SmallBusiness	pag. 13
Centralino Pack e Comunica Con Pack	pag. 15
Offerta Convergente	pag. 16
Altre Offerte	pag. 17
Servizi Evoluti	pag. 23
Costi delle Chiamate e di Disattivazione	pag. 37

OFFERTA PICCOLE E MEDIE IMPRESE

L'OFFERTA
DEL TUTTO ALTERNATIVA
A TELECOM ITALIA

GAMMA COMPLETA
DI OFFERTE E SOLUZIONI
PER IL BUSINESS

INTERNET FINO A 100 MB/S
SIA IN RICEZIONE
CHE IN TRASMISSIONE

Abbiamo studiato differenti tipologie di offerta rivolte alle Piccole e Medie Imprese (da 2 a 30 linee telefoniche e fino a 200 PC) che già utilizzano o che hanno necessità di integrare un centralino. Un'offerta caratterizzata da differenti profili di telefonia, connettività e centralino che rispondono alle diverse esigenze di comunicazione dei nostri Clienti.

LA NOSTRA TECNOLOGIA

Abbiamo realizzato una rete proprietaria in Fibra Ottica a livello nazionale per portare servizi integrati di telefonia e connettività nelle principali città e province italiane. Offriamo da sempre ai nostri Clienti la tecnologia disponibile più performante.

Nelle aree raggiunte dalla rete in Fibra Ottica FASTWEB, colleghiamo gli edifici e proponiamo alle aziende servizi di: connettività Internet fino a **100 Mb/s¹ sia in ricezione che in trasmissione, telefonia, centralino virtuale, Telepresence, Wi Fi e altri servizi innovativi.** Nelle zone non ancora raggiunte dalla rete in Fibra Ottica, offriamo gli stessi servizi in tecnologia xDSL con velocità di connessione fino a **8 Mb/s in ricezione e ADSL con velocità di connessione fino a 20 Mb/s in ricezione.**

1. Sottoscrivendo l'opzione FIBRA100, che verrà erogata previa verifica tecnica. Per i dettagli vedi pag. 25.
In caso di esito negativo la velocità di connessione in Fibra Ottica è fino a 10 Mb/s sia in ricezione che in trasmissione.

FASTWEB installa direttamente presso la sede del Cliente un router¹ di ultima generazione fornito in comodato d'uso gratuito, che permette di gestire servizi Internet ad alta velocità e servizi di fonia avanzata.

CON FASTWEB PUOI
SODDISFARE A 360°
LE TUE ESIGENZE
DI TELECOMUNICAZIONI.



1. I PC e il cablaggio della LAN (di tipo Ethernet) sono a carico dell'azienda. Ogni postazione di lavoro deve dotarsi di una presa di rete e di una normale scheda di rete per PC. Da oggi FASTWEB propone alle aziende anche l'offerta cablaggio. Per maggiori dettagli consulta la *Brochure Offerta Mobile e Prodotti*

BUSINESS CARE

INCLUSO PER TUTTI I NUOVI CLIENTI

BUSINESS CARE È UN NUOVO PACCHETTO DI SERVIZI DI ASSISTENZA PROFESSIONALE E ALTAMENTE PERSONALIZZATO PER SODDISFARE LE ESIGENZE DI AFFIDABILITÀ ED EFFICIENZA DELLA TUA AZIENDA. CON BUSINESS CARE HAI UN SUPPORTO IMMEDIATO E PUNTUALE, GRAZIE A STANDARD QUALITATIVI DA GRANDI AZIENDE.



- **Operatori SEMPRE disponibili, 24 ore su 24, 7 giorni su 7**
- **Assistenza specializzata** a seconda delle necessità (assistenza tecnica, amministrativa o servizio mobile)
- **Contatto rapido e diretto** con l'operatore
- **Presenza in carico della richiesta** da parte di un operatore con ricontatto a completamento della gestione
- **Ripristino immediato del servizio fonia:** grazie alla possibilità di deviare le chiamate in caso di disservizio¹
- Servizio di trasferimento di chiamata **INCLUSO**²

BACK UP DELLA LINEA

TELEFONO FISSO
DEL CLIENTE

TELEFONO MOBILE
DEL CLIENTE



1. Previa indicazione dei numeri verso cui effettuare la deviazione.
2. Per la configurazione del trasferimento FASTWEB non richiede alcun corrispettivo. In base alla specifica direttrice il relativo traffico potrà erodere eventuali plafond di minuti e/o venire tariffato a consumo.

OFFERTE SMALL BUSINESS

SmallBusiness

È L'OFFERTA MODULARE DEDICATA ALLE IMPRESE DI PICCOLE E MEDIE DIMENSIONI CON UN CENTRALINO E PC CONNESSI IN LAN CHE DESIDERANO SERVIZI INTEGRATI DI TELEFONIA E INTERNET.

L'offerta **SmallBusiness** ti offre l'accesso ad Internet fino a **100 Mb/s**¹ sia in ricezione che in trasmissione nelle aree raggiunte dalla rete in Fibra Ottica, fino a **20 Mb/s** in ricezione e **1 Mb/s** in trasmissione nelle aree raggiunte da XDSL e fino a 8 Mb/s sia in ricezione che in trasmissione nelle aree distrettuali².

Scegli la soluzione più adatta alla tua azienda:

SmallBusiness

La soluzione completa per le Piccole e Medie Aziende: controllo della spesa e massima flessibilità con tutta la qualità dei servizi FASTWEB. Telefono, Internet 24 ore su 24 e servizi di messaggistica evoluta. In più, chiamate Locali e Nazionali INCLUSE³

SmallBusiness Fisso Mobile

La flessibilità e completezza della soluzione **SmallBusiness** con il vantaggio delle chiamate verso i cellulari incluse:

- **400 minuti** al mese da 2 a 5 linee telefoniche
- **600 minuti** al mese da 6 a 8 linee telefoniche
- **1000 minuti** al mese da 9 a 30 linee telefoniche

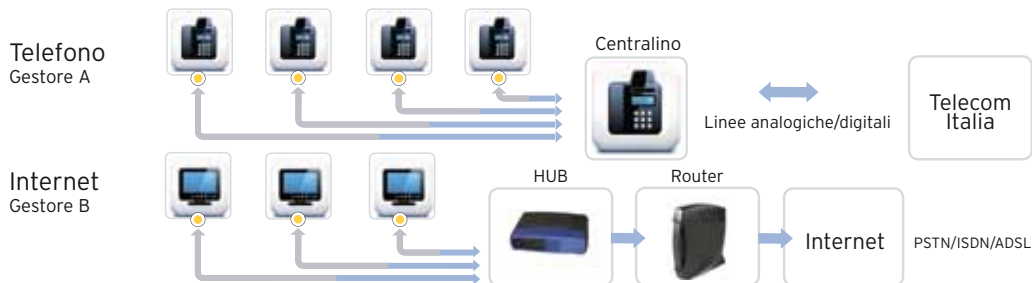
FASTWEB, previa verifica tecnica del doppino esistente, attiverà il servizio che garantisce le migliori prestazioni.

1. Sottoscrivendo l'opzione FIBRA100, che verrà erogata previa verifica tecnica. Per i dettagli vedi pag. 25. In caso di esito negativo la velocità di connessione in Fibra Ottica è fino a 10 Mb/s sia in ricezione che in trasmissione
2. Per Distretti si intendono le aree xDSL non raggiunte direttamente dalla rete di accesso FASTWEB.
3. Fino a un massimo di 5000 minuti/mese per linea telefonica. Superata tale soglia il costo massimo sarà di 3 cent/€ al minuto.

SCOPRI L'OFFERTA INTEGRATA FASTWEB.

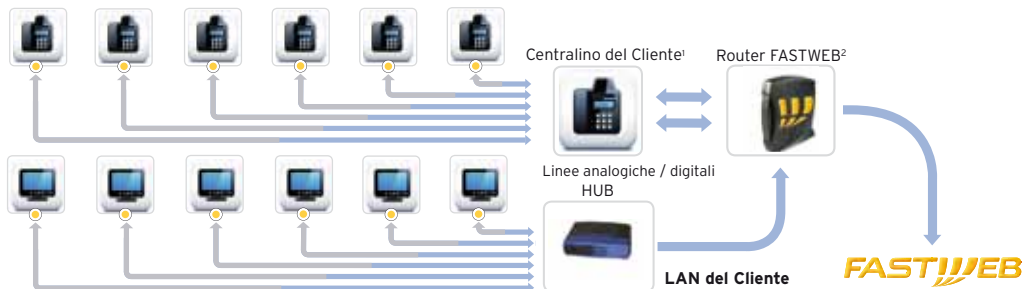
SOLUZIONE TRADIZIONALE

2 piattaforme e 2 gestori per servizi Telefono e Internet



SOLUZIONE FASTWEB - CONFIGURAZIONE **SmallBusiness**

Unica piattaforma ed unico interlocutore per i servizi Telefono e Internet



1. È possibile che i modelli di Centralino presenti presso il Cliente non siano compatibili con la soluzione proposta.
2. I router forniti da FASTWEB possono essere connessi ad una LAN del Cliente aziendale di tipo Ethernet, la realizzazione della LAN del Cliente è a carico del Cliente. La tipologia di router viene definita in base al numero di linee telefoniche totali richieste dall'azienda.

CON FASTWEB SCEGLI L'OFFERTA PIÙ ADATTA ALLE TUE ESIGENZE SEMPRE CON IL MASSIMO DELLE PRESTAZIONI.

SERVIZI VOCE:

- Fino a 30 linee analogiche o ISDN collegabili al centralino
- Selezione passante inclusa
- Back up voce gratuito grazie al servizio Business Care
- Chiamate Locali e Nazionali INCLUSE¹
- Servizi Telefonici aggiuntivi:
 - **Trasferimento chiamate**²: consente di essere sempre reperibile fuori o dentro l'azienda, grazie alla possibilità di trasferire le chiamate in arrivo sul proprio numero di telefono FASTWEB ad un altro telefono di rete fissa o mobile
 - **Disabilitazione chiamate**³: permette di bloccare tutte le tipologie di chiamata, in modo selettivo
 - **Chi Chiama**⁴: rende visibile prima di rispondere il numero di chi sta chiamando

SERVIZI INTERNET:

- Possibilità di scegliere la velocità di accesso e la banda minima in base alle proprie esigenze
- Dominio di II livello e 100 MB di spazio Web inclusi
- Caselle professionali di posta elettronica da 1 GB con protezione Antivirus e Antispamming
- Indirizzi IP pubblici inclusi

CUSTOMER EXPERIENCE:

- Progettazione e consulenza nella realizzazione dell'infrastruttura ICT da parte del personale FASTWEB
- Assessment della rete Aziendale INCLUSO (vedi la pagina successiva per i dettagli)
- Installazione e fornitura di un Router in comodato d'uso gratuito e assistenza on site

1. Fino a un massimo di 5000 minuti/mese per linea telefonica. Superata tale soglia il costo massimo sarà di 3 cent/€ al minuto.
2. Per la configurazione del trasferimento FASTWEB non richiede alcun corrispettivo. In base alla specifica direttrice il traffico trasferito potrà erodere eventuali plafond di minuti e/o venire tariffato a consumo. Vedi la sezione Dettaglio Costi. Il servizio non è disponibile verso numerazioni internazionali.
3. Con FASTWEB è possibile disabilitare/riabilitare gratuitamente chiamate verso le numerazioni per i servizi a sovrapprezzo, tramite l'apposita funzione presente nella MyFASTPage.
4. Per utilizzare il servizio "Chi Chiama", è necessario possedere un telefono con display predisposto alla visualizzazione del numero chiamante.

PROGETTA LA TUA INFRASTRUTTURA

Con Soluzione Impresa puoi progettare la tua infrastruttura TLC e scegliere il numero di linee telefoniche, analogiche o digitali, combinandole con la connessione ideale per il tuo business scegliendo velocità di accesso e banda minima.

Linea aggiuntiva

20€
al mese

SCEGLI IL NUMERO DI LINEE VOCE PER IL TUO BUSINESS: UNA LINEA È INCLUSA PER SEMPRE.

AUMENTA LE PRESTAZIONI DELLA TUA RETE AZIENDALE SCEGLIENDO UN PROFILO DI CONNETTIVITÀ AVANZATO

Aumento della banda minima configurata, PC in LAN e caselle di posta elettronica incluse.

Banda Minima ¹	Velocità di accesso		PC in LAN, caselle di posta elettronica	Indirizzi IP Inclusi	Importo Mensile Addizionale
	FIBRA	ULL			
1 Mb/s	10/10	4/4	55	1	110€
1,5 Mb/s	100/100 ²	4/4	100	4	250€
2 Mb/s	100/100 ²	4/4	200	8	460€

LAN ASSESSMENT INCLUSO

L'Assessment della tua rete aziendale, condotto dal Technical Team di FASTWEB prima dell'attivazione, consente di:

- Ottimizzare l'integrazione tra l'infrastruttura esistente e la nostra rete, anche attraverso un sopralluogo on site quando necessario
- Sfruttare al 100% le potenzialità della tecnologia FASTWEB
- Massimizzare l'efficacia dell'intervento di installazione

1. La banda minima indicata in tabella è da intendersi come banda disponibile sulla rete di accesso nelle aree ULL e distrettuali, l'effettiva banda minima disponibile potrebbe essere influenzata da fattori esterni e indipendenti da FASTWEB. FASTWEB, previa verifica tecnica del doppino esistente attiverà il servizio che garantisce le migliori prestazioni. Il Cliente può collegare ad Internet un numero massimo di postazioni pari a quelle indicate nella fascia scelta al momento della sottoscrizione della proposta di abbonamento.

2. Previa attivazione gratuita dell'opzione FIBRA100. Per dettagli vedi pag. 25.

CONTRIBUTO DI ATTIVAZIONE

PER I CLIENTI CHE PORTANO IL PROPRIO NUMERO IN FASTWEB E PER LE NUOVE AZIENDE.

Contributi di Attivazione													
PC users	2	3	4	5	6	7	8	9	10	11	12	15	30
Fino a 25	140	165	190	215	215	215							
da 26 a 55	260	285	310	335	335	335	335						
da 56 a 100	400	425	450	475	475	475	475						
da 101 a 200	600	625	650	675	675	675	675						

PER TUTTI I CLIENTI CHE NON RICHIEDONO NUMBER PORTABILITY È PREVISTO UN CONTRIBUTO ADDIZIONALE PARI A 25,00€ PER LINEA TELEFONICA SOTTOSCRITTA.

Si considerano nuove le aziende con data di costituzione non antecedente a 3 mesi dalla data di sottoscrizione dell'offerta FASTWEB. FASTWEB si riserva di chiedere al Cliente l'attestazione di tale data tramite opportuna documentazione (es. attestazione della data di registrazione all'ufficio IVA o iscrizione alla Camera di Commercio).

Inoltre, in seguito all'effettuazione di un sopralluogo presso il Cliente, verrà redatto un progetto specifico per l'installazione dei servizi; il costo per l'esecuzione del progetto, variabile in funzione della complessità dello stesso, verrà addebitato al Cliente.

RIEPILOGO SmallBusiness

Tecnologia Internet: Fibra Ottica													
MCR	2	3	4	5	6	7	8	9	10	11	12	15	30
Fino a 512 Kb/s	Fibra 10/10												
1 Mb/s	Fibra 10/10												
1,5 Mb/s	Fibra 100/100 ¹												
2 Mb/s	Fibra 100/100 ¹												

Tecnologia Internet: ULL													
MCR	2	3	4	5	6	7	8	9	10	11	12	15	30
Fino a 512 Kb/s	ADSL 20/1 o SHDSL 2/2		SHDSL 2/2										
Fino a 1 Mb/s											SHDSL 4/4		
Fino a 1,5 Mb/s											SHDSL 4/4		
Fino a 2 Mb/s											SHDSL 4/4		

1. Previa attivazione gratuita dell'opzione FIBRA100. Per dettagli vedi pag. 25

SmallBusiness														
Internet		Linee Fonia												
PC users	MCR	2	3	4	5	6	7	8	9	10	11	12	15	30
Fino a 25	Fino a 512 Kb/s	70	90	110	130	150	170							
da 26 a 55	1 Mb/s	180	200	220	240	260	280	300	320	340	360	360		
da 56 a 100	1,5 Mb/s	320	340	360	380	400	420	440	460	480	500	500	610	
da 101 a 200	2 Mb/s	530	550	570	590	610	630	650	670	690	710	710	820	
Fisso - Fisso Nazionale		Inclusi 5000 min./mese per linea. Tariffa oltre soglia: 3 cent. €/minuto												
Fisso - Mobile Nazionale		18 cent. €/minuto												

SmallBusiness Fisso-Mobile														
Internet		Linee Fonia												
PC users	MCR	2	3	4	5	6	7	8	9	10	11	12	15	30
Fino a 200	Fino a 2 Mb/s	+20 €/mese ¹			+30 €/mese ¹			+40 €/mese ¹						
Minuti Fisso - Mobile Nazionale		400			600			1000						
Fisso-Mobile Nazionale oltre soglia		18 cent. €/minuto												

1. L'importo mensile aggiuntivo si somma a quello della Small Business secondo il numero di linee voce e di connettività prescelti.

Tecnologia Internet: Distretti													
MCR	2	3	4	5	6	7	8	9	10	11	12	15	30
Fino a 512 Kb/s	ADSL WS 20/1 O HDSL 2/2			HDSL 2/2									
1 Mb/s	HDSL 4/4												
1,5 Mb/s	HDSL 6/6												
2 Mb/s	HDSL 8/8												

SmallBusiness Distretti - ADSL WholeSale														
Internet		Linee Fonia												
PC users	MCR	2	3	4	5	6	7	8	9	10	11	12	15	30
Fino a 25	256 Kb/s	70	90	110										
Fisso - Fisso Nazionale		Inclusi 5000 min./mese per linea. Tariffa oltre soglia: 3 cent. €/minuto												
Fisso-Mobile Nazionale		18 cent. €/minuto												

SmallBusiness Distretti - HDSL														
Internet		Linee Fonia												
PC users	MCR	2	3	4	5	6	7	8	9	10	11	12	15	30
Fino a 25	Fino a 512 Kb/s	115	140	165	190	197	219	241						
da 26 a 55	1 Mb/s	190	215	240	265	272	294	316	338	360	382	404	394	
da 56 a 100	1,5 Mb/s	330	355	380	405	412	434	456	478	500	522	544	534	660
da 101 a 200	2 Mb/s	540	565	590	615	622	644	666	688	710	732	754	744	870
Fisso - Fisso Nazionale		Inclusi 5000 min./mese per linea. Tariffa oltre soglia: 3 cent. €/minuto												
Fisso - Mobile Nazionale		18 cent. €/minuto												

SmallBusiness Fisso-Mobile Distretti-ADSL WholeSale e HDSL														
Internet		Linee Fonia												
PC users	MCR	2	3	4	5	6	7	8	9	10	11	12	15	30
Fino a 200	Fino a 2 Mb/s	+20 €/mese ¹			+30 €/mese ¹			+40 €/mese ¹						
Minuti Fisso - Mobile Nazionale		400			600			1000						
Fisso-Mobile Nazionale oltre soglia		18 cent. €/minuto												

1. L'importo mensile aggiuntivo si somma a quello della Small Business secondo il numero di linee voce e di connettività prescelti.

OFFERTA CENTRALINO PACK

Scopri sulle promozioni del mese gli sconti esclusivi per chi sceglie FASTWEB come operatore unico per Fisso, Mobile e Soluzioni. Consulta il materiale dedicato o chiedi al tuo consulente FASTWEB.

FLESSIBILITÀ E CONVENIENZA
IN UN'UNICA OFFERTA INTEGRATA:
COMPLETA LA TUA OFFERTA
SmallBusiness
CON LA SOLUZIONE CENTRALINO

INSTALLAZIONE E MANUTENZIONE INCLUSA PER 36 MESI

Centralino 8 Pack 4 LU	{ 1 centralino Basic 8 interni 1 telefono Manager-Assistente 12 tasti	35€ per 36 mesi
Centralino 16 Pack 4 LU 2 BRI	{ 1 Centralino Plus 16 interni 2 telefoni Manager-Assistente 24 tasti	50€ per 36 mesi
Centralino 24 Pack 4 LU 4 BRI	{ 1 Centralino Full 24 interni 2 telefoni Manager-Assistente 24 tasti 1 telefono Manager-Assistente 12 tasti 1 modulo di espansione 60 tasti	80€ per 36 mesi
Centralino 32 Pack 4 LU 1 PRI	{ 1 Centralino Extra 32 interni 2 telefoni Manager-Assistente 24 tasti 1 telefono Manager-Assistente 12 tasti 1 modulo di espansione 60 tasti	120€ per 36 mesi

OFFERTA COMUNICA CON PACK

Scopri tutti i dettagli delle soluzioni integrate FASTWEB sulla Brochure offerta Mobile e Prodotti o chiedi al tuo consulente FASTWEB.

CAMBIA IL MODO DI COMUNICARE
NELLA TUA AZIENDA.
ABBINA ALL'OFFERTA
SmallBusiness LA SOLUZIONE
Comunica Con Pack PIÙ ADATTA
AL TUO BUSINESS E SCOPRI
LA CONVENIENZA.

INSTALLAZIONE E MANUTENZIONE INCLUSA PER 36 MESI

Comunica Con 10 Pack	{ 1 Centralino Comunica Con 10 1 telefono IP Top 2 telefoni IP Base 1 telefono cordless IP	80€ per 36 mesi
Comunica Con 25 Pack	{ 1 Centralino Comunica Con 25 1 telefono IP Top 4 telefoni IP Base 1 telefono cordless IP	150€ per 36 mesi
Comunica Con 50 Pack	{ 1 Centralino Comunica Con 50 2 telefoni IP Top 5 telefoni IP Base 1 telefono cordless IP	290€ per 36 mesi
Comunica Con 100 Pack	{ 1 Centralino Comunica Con 100 3 telefoni IP Top 8 telefoni IP Base 1 telefono cordless IP	490€ per 36 mesi

SCOPRI I VANTAGGI DELL'OFFERTA CONVERGENTE

FASTWEB È ANCHE MOBILE E SERVIZI CONVERGENTI

AI NUOVI CLIENTI CHE DESIDERANO
MASSIMIZZARE I BENEFICI DI
UN'OFFERTA UNICA, FASTWEB RISERVA

- CHIAMATE TRA COLLEGHI:
1000 minuti complessivi¹ di chiamate nazionali dai telefoni fissi dell'azienda verso tutti i numeri aziendali, fissi e mobili
- SCONTI ESCLUSIVI SUI CONTRIBUTI MENSILI COMPLESSIVI²

SCONTI SUI CONTRIBUTI MENSILI FISSI E MOBILI

2-5 linee fisse

6-30 linee fisse

Con almeno 5 USIM

5%

10%

Con almeno 5 USIM e Centralino Pack e Comunica Con Pack

10%

15%

PER TUTTI I CLIENTI DISTRETTI INDUSTRIALI GLI SCONTI RADDOPPIANO!

Con almeno 5 USIM

10%

20%

Con almeno 5 USIM e Centralino Pack e Comunica Con Pack

20%

30%

1. Superata tale soglia mensile la tariffa è quella prevista dal piano sottoscritto. Il servizio si attiva solo al completamento del processo di Number Portability delle linee fisse (ove richiesta). Vedi la Brochure Offerta Mobile e Prodotti per tutti i dettagli.

2. Gli sconti sui contributi mensili complessivi sono dedicati a nuovi Clienti che sottoscrivono contestualmente almeno una nuova offerta fissa Small Business o Small Business Fisso-Mobile e almeno 5 USIM diverse da SoluzioneMobile Easy 8, SoluzioneNavigaMobile Time 80, SoluzioneNavigaMobile All In e SoluzioneNavigaMobile SuperItaly Pack. Per le USIM Voce è necessario richiedere il servizio di Mobile Number Portability.

Scopri la validità della promozione sul materiale promozionale del mese o sul sito www.fastwebsoluzioneimpresa.it

Sconti alternativi agli Sconti a Volume, si aggiungono alle promozioni standard delle offerte Fisse e Mobili. Lo sconto sul Contributo mensile si applica a partire dal secondo ciclo di fatturazione ed è valido fino a quando permangono le condizioni minime per l'accesso allo sconto stesso.

ALTRE OFFERTE

BUSINESS EVOLUTION

VOCE, INTERNET E CENTRALINO: TUTTO INCLUSO PER PORTARE OVUNQUE IL TUO UFFICIO.

L'offerta *Business Evolution*¹ è:

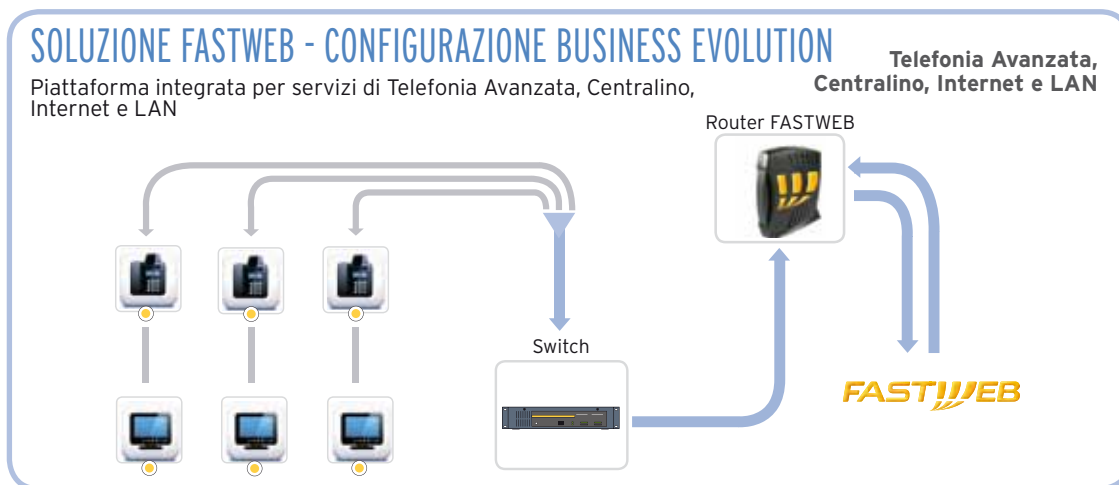
- **Integrata:** permette di eliminare il centralino fisico, realizzando un'unica infrastruttura Voce&Dati basata su una LAN a **100 Mb/s**
- **Conveniente:** tutti i costi di acquisto, gestione e manutenzione dei centralini vengono azzerati
- **Personalizzabile:** è possibile scegliere la quantità di telefoni, di PC da collegare a Internet e la banda minima di accesso. È possibile inoltre personalizzare i servizi del centralino



1. L'offerta Business Evolution potrà essere erogata solo previa esito positivo della verifica tecnica effettuata sul doppio telefonico. In caso di esito negativo, l'offerta si considererà decaduta ed il cliente non potrà essere attivato.

BUSINESS EVOLUTION COMPRENDE:

- Centralino virtuale incluse tutte le principali funzionalità:
 - Posto operatore unico
 - Selezione passante
 - Trasferimento di chiamata
 - Musica di attesa e messaggio di benvenuto personalizzabili
 - Funzionalità Manager-Assistente ed altre¹
- Servizi telefonici supplementari (STS):
 - Disabilitazione Chiamate²: permette di bloccare tutte le tipologie di chiamata, in modo selettivo
 - Nascondi Numero: per impedire la visualizzazione del proprio numero di telefono in modo permanente (CLIR permanente) o su base chiamate
 - Chi Chiama: rende visibile prima di rispondere il numero di chi sta chiamando
- Interfaccia di configurazione accessibile con un qualsiasi browser http
- Chiamate Locali e Nazionali INCLUSE³
- Connessione ad Internet sempre attiva 24 ore su 24 con accesso alla LAN a 100 Mb/s
- Dominio di II livello e 100 MB di spazio Web inclusi



I PC e il cablaggio della LAN (di tipo Ethernet) sono a carico dell'azienda. Ogni postazione di lavoro deve dotarsi di una presa di rete e di una normale scheda di rete per PC.

1. Verifica l'elenco completo delle funzionalità dal centralino dell'offerta Business Evolution su www.fastwebsoluzioneimpresa.it
2. In adempimento alla vigente normativa di settore, D.M. n° 145 del 2 Marzo 2006, con FASTWEB è possibile disabilitare/riabilitare gratuitamente le chiamate verso le numerazioni per i servizi a sovrapprezzo, tramite l'apposita funzione presente nella MyFASTPage
3. Fino a un massimo di 5000 minuti/mese per linea telefonica. Superata tale soglia il costo massimo sarà di 3 cent/€ al minuto.

BUSINESS EVOLUTION

TELEFONIA AVANZATA

TABELLA PREZZI IP PHONE

Prezzi in € per singolo telefono

Quantità IP Phone	Importo mensile	Attivazione
da 2 a 10	15€	15€
da 11 a 20	12€	12€
da 21 a 30	10€	10€

IP PHONE



PER CIASCUNA POSTAZIONE TELEFONICA (MINIMO 2) SONO INCLUSE:

- Una linea e un numero telefonico dedicati che permettono di ricevere direttamente le chiamate dall'esterno (servizio di selezione passante), eliminando così la necessità di dedicare una persona alla ricezione ed al trasferimento delle chiamate
- Un telefono di ultima generazione (IP Phone) con funzionalità di centralino installato direttamente da FASTWEB presso la tua sede

CHIAMATE LOCALI E NAZIONALI INCLUSE¹

POSSIBILITÀ DI SOTTOSCRIVERE PACCHETTI DI TRAFFICO FISSO-MOBILE INCLUSO²:

- 400 minuti/mese inclusi: importo mensile 20 €
- 600 minuti/mese inclusi: importo mensile 30 €
- 1.000 minuti/mese inclusi: importo mensile 40 €

LINEA AGGIUNTIVA (FAX)

Possibilità di acquistare fino a 2 linee aggiuntive dedicate a cui collegare un fax con le seguenti caratteristiche:

- 1 numero di telefono dedicato per ciascuna linea
- Linea di tipo analogico bidirezionale
- Fax G3

Importo mensile _____

Contributo di attivazione _____

19,00€ per linea

30,00€ per linea

Acquistabile in abbinamento all'offerta Business Evolution.

L'offerta Business Evolution prevede la sottoscrizione di un numero di IP Phone che non superi il numero massimo della fascia Internet di riferimento (es. per 11 IP Phone è necessario sottoscrivere la fascia Internet da 11 a 25 utilizzatori).

1. Fino a un massimo di 5000 minuti/mese per IP Phone. Superata tale soglia il costo massimo sarà di 3,00 cent/€ al minuto.
2. Superata tale soglia il costo massimo sarà di 18,00 cent/€ al minuto.

BUSINESS EVOLUTION

INTERNET

POSSIBILITÀ DI SCEGLIERE VELOCITÀ DI ACCESSO E BANDA MINIMA
IN BASE ALLE PROPRIE ESIGENZE.
FINO A 200 PC CON VELOCITÀ DI CONNESSIONE FINO A 100 MB/S.

Inoltre:

- Connessione ad Internet sempre attiva, 24 ore su 24
- Installazione in comodato d'uso e gestione di un router presso la sede del cliente
- Configurazione per ciascun collegamento ad Internet di una banda minima di accesso
- Una casella di posta elettronica (*nome.cognome@nomeazienda.it*) da **1 GB** per ciascun utilizzatore

Scopri come
accedere
ad Internet
100 Mb/s
pag. 25

Velocità di accesso in ricezione ed in trasmissione (Mb/s)					
Fasce utilizzatori	Fibra	XDSL	Banda minima	Importo mensile	Attivazione
fino a 10	10/10	20/1	0,256	30€	50€
da 11 a 25	10/10	2/2	0,512	65€	60€
da 26 a 55	10/10	4/4	1	139€	110€
da 56 a 100	10/10	6/6	1,5	279€	160€
da 101 a 200	10/10	8/8	2	490€	100€

Prezzi in €

La banda minima indicata in tabella è da intendersi come banda disponibile sulla rete di accesso, l'effettiva banda minima disponibile potrebbe essere influenzata da fattori esterni ed indipendenti da FASTWEB. FASTWEB, previa verifica tecnica del doppino esistente attiverà il servizio che garantisce le migliori prestazioni. Fino a 20 Mb/s in ricezione 1 Mb/s in trasmissione su tutte le aree di copertura XDSL e fino a 4 Mb/s sia in ricezione che in trasmissione nelle aree abilitate ai servizi SHDSL di FASTWEB ed 8 Mb/s sia in ricezione che in trasmissione nelle aree distrettuali. Il Cliente può collegare ad Internet un numero massimo di postazioni pari a quelle indicate nella fascia scelta al momento della sottoscrizione della proposta di abbonamento. Le postazioni connesse ad Internet sono quelle richieste a FASTWEB dal Cliente tramite l'indicazione del relativo indirizzo IP privato.

FASTInternet

OFFERTA DEDICATA AD AZIENDE DI MEDIE DIMENSIONI CHE NECESSITANO DELLA CONNESSIONE AD INTERNET AD ALTE PRESTAZIONI PER L'INTERA LAN AZIENDALE.

L'OFFERTA COMPRENDE:

Possibilità di connettere ad Internet fino a 200 PC senza limiti di tempo e con velocità di accesso della LAN:

- Fino a **100 Mb/s¹**, in ricezione e in trasmissione, nelle zone raggiunte da rete in Fibra Ottica FASTWEB
- Fino a **4 Mb/s²**, in ricezione e in trasmissione, nelle aree abilitate ai servizi SHDSL di FASTWEB e nelle aree distrettuali
- Fino a **8 Mb/s³**, in ricezione e in trasmissione, sottoscrivendo l'opzione 8 Mb/s contestualmente all'offerta Base (per maggiori informazioni consulta pag. 25)
- Elevati livelli di banda minima con velocità fino a 1,5 Mb/s
- Fino a 16 indirizzi IP pubblici statici configurabili in base alle proprie esigenze
- Installazione e fornitura di un router in comodato d'uso gratuito con gestione e assistenza on site da parte di FASTWEB
- Servizi Evoluti: FASTWEB Rete Sicura, Reti Private Virtuali (VPN) e domini aggiuntivi

L'OFFERTA INTERNET È DISPONIBILE IN 3 DIVERSI PROFILI:

	Velocità di accesso		Banda Minima	IP Inclusi	Importo mensile	Contributo attivazione (una tantum)
	Fibra	XDSL				
FAST Internet Basic	n.d.	2 Mb/s simmetrici	0,768 Mb/s	8	180,00€	250,00€
FAST Internet 8	10 Mb/s simmetrici	4 Mb/s simmetrici	1,5 Mb/s	8	350,00€	500,00€
FAST Internet 16	10 Mb/s simmetrici	4 Mb/s simmetrici	1,5 Mb/s	16	500,00€	650,00€

1. Il servizio potrà essere erogato sottoscrivendo l'opzione FIBRA100, la cui disponibilità è soggetta a verifica tecnica da parte di FASTWEB. In alternativa la velocità di navigazione in Fibra Ottica è fino a 10 Mb/s sia in ricezione che in trasmissione.
2. Il servizio potrà essere erogato solo previa verifica tecnica positiva del doppino.
3. L'opzione 8 Mb/s è disponibile esclusivamente per le Aree Distrettuali e non è disponibile per il profilo **FAST**Internet Basic (vedi dettagli nei SERVIZI EVOLUTI).

I dettagli dei costi di disattivazione sono a pag. 38.

SERVIZI EVOLUTI

Indice Servizi Evoluti	SmallBusiness	Business Evolution	FASTInternet	pag.
Telefonia				
Back up Voce	<input type="checkbox"/>	<input type="checkbox"/>	<input type="checkbox"/>	24
Linea POS	<input type="checkbox"/>	<input type="checkbox"/>	<input type="checkbox"/>	24
Europa e Top Mondo	<input type="checkbox"/>	<input type="checkbox"/>	<input type="checkbox"/>	24
Internet				
FIBRA 100	<input type="checkbox"/>	<input type="checkbox"/>	<input type="checkbox"/>	25
Opzione 8 Mb/s	<input type="checkbox"/>	<input type="checkbox"/>	<input type="checkbox"/>	25
Telepresence	<input type="checkbox"/>	<input type="checkbox"/>	<input type="checkbox"/>	26
WiFi	<input type="checkbox"/>	<input type="checkbox"/>	<input type="checkbox"/>	30
IP Pubblici	<input type="checkbox"/>	<input type="checkbox"/>	<input type="checkbox"/>	32
Domini aggiuntivi	<input type="checkbox"/>	<input type="checkbox"/>	<input type="checkbox"/>	32
Hosting base	<input type="checkbox"/>	<input type="checkbox"/>	<input type="checkbox"/>	33
Hosting avanzato	<input type="checkbox"/>	<input type="checkbox"/>	<input type="checkbox"/>	33
Sicurezza				
FASTWEB Rete Sicura	<input type="checkbox"/>	<input type="checkbox"/>	<input type="checkbox"/>	34
VPN	<input type="checkbox"/>	<input type="checkbox"/>	<input type="checkbox"/>	35
Casa & Ufficio				
Offerta Benefit	<input type="checkbox"/>	<input type="checkbox"/>	<input type="checkbox"/>	36

I Servizi Evoluti sono opzionali rispetto all'offerta base e la loro disponibilità è soggetta a previa verifica tecnica da parte di FASTWEB. In caso di esito negativo, l'opzione relativa al singolo servizio evoluto si considererà decaduta ed il cliente verrà attivato con l'offerta base.

SERVIZI EVOLUTI

TELEFONIA

BACK UP VOCE

Servizio che permette al Cliente di disporre di linee telefoniche aggiuntive dedicate che assicurano la continuità del servizio di fonia. L'offerta è disponibile nelle aree distrettuali per connessioni con velocità fino a 2, 4, 6, 8 Mb/s simmetrici. Il numero delle linee di back up acquistabili varia in funzione delle linee telefoniche sottoscritte.

SmallBusiness

	da 2 a 5 linee	da 6 a 30 linee
Importo mensile	19,00€ per linea	GRATUITO*
Contributo di attivazione	80,00€ per linea	GRATUITO*

* La disponibilità del servizio Back up Voce è soggetta a verifica tecnica da parte di FASTWEB.
Il servizio è acquistabile in abbinamento alle offerte Small Business ed è necessario richiederlo esplicitamente al momento della sottoscrizione.

È possibile richiedere:

- dalle 2 alle 5 linee: 1 linea di back up
- dalle 6 alle 11 linee: 2 linee di back up
- dalle 12 alle 15: 2 o 4 linee di back up
- 30 linee: 2, 4, 6 o 8 linee di back up

LINEA POS

Possibilità di acquistare una linea aggiuntiva dedicata a cui collegare il proprio POS. L'offerta è disponibile soltanto nelle aree distrettuali con copertura ADSL Wholesale.

Importo mensile per linea _____ **25,00€**
Contributo di attivazione _____ **25,00€**

Acquistabile in abbinamento all'offerta SmallBusiness e Business Evolution.

EUROPA

Risparmia fino al 70% per chiamare Fissi e Mobili di tutti i paesi inseriti in zona Europa 1 senza limiti¹

Importo mensile per linea _____ **5,00€**

TOP MONDO

Risparmia fino al 90% per chiamare Fissi e Mobili di 25 paesi del Mondo²

Importo mensile per linea _____ **10,00€**

1. Per dettagli sulla tariffa applicata alla singola direttrice vedi pag. 38.
2. Albania, Algeria, Argentina, Australia, Brasile, Cina, Corea del Sud, Croazia, Egitto, Emirati Arabi Uniti, Giappone, Hong Kong, India, Iran, Israele, Maita, Marocco, Messico, Romania, Russia, Serbia, Sud Africa, Turchia, Ucraina, USA. Per dettagli sulla tariffa applicata alla singola direttrice vedi pag 38.

SERVIZI EVOLUTI

INTERNET

FIBRA100

FASTWEB ti offre la possibilità di aumentare la velocità di accesso ad Internet fino a **100 Mb/s simmetrici** per rendere ancora più efficiente il tuo business.

PREZZI **SmallBusiness e Business Evolution**

Utilizzatori Internet	SmallBusiness		Business Evolution	
	Importo Mensile	Contributo di Attivazione	Importo Mensile	Contributo di Attivazione
Fino a 10	50,00€	125,00€	25,00€	100,00€
Da 11 a 25	50,00€	125,00€	50,00€	125,00€
Da 26 a 55	125,00€	150,00€	125,00€	150,00€
Da 56 a 100	inclusa	inclusa	250,00€	250,00€
Da 101 a 200	inclusa	inclusa	750,00€	750,00€

PREZZI **FAST**Internet

Importo mensile _____ **250,00€**

Contributo di attivazione _____ **250,00€**

Il contributo di attivazione e l'importo mensile previsti per il servizio FIBRA100 sono da sommare ai contributi di attivazione e agli importi mensili relativi all'offerta sottoscritta. La disponibilità dell'opzione FIBRA100 è soggetta a previa verifica tecnica. In caso di esito negativo, l'opzione FIBRA100 si considererà decaduta ed il cliente verrà attivato alla velocità di 10 Mbps/s sia in ricezione sia in trasmissione senza alcun costo aggiuntivo. Resta inteso che la velocità effettiva di navigazione potrebbe essere influenzata da fattori esterni alla rete FASTWEB, quali apparati della LAN del Cliente (Firewall, switch, access point WiFi, etc.) o stato di congestione della rete Internet.

OPZIONE 8 Mb/s

Possibilità di raddoppiare la banda di accesso ad Internet da 4 fino a 8 Mb/s sia in ricezione che in trasmissione. Servizio disponibile solamente nelle aree distrettuali e acquistabile solo **in abbinamento all'offerta FASTInternet**.

Importo mensile _____ **300,00€**

Il servizio potrà essere erogato previa verifica tecnica positiva del doppio telefonico.

VIDEOPARTECIPA

VIDEOPARTECIPA È IL SERVIZIO DI TELEPRESENCE BASATO SU TECNOLOGIA CISCO DEDICATO ALLE PICCOLE E MEDIE IMPRESE.

VIDEOPARTECIPA COMBINA FUNZIONALITÀ E PRESTAZIONI, TIPICHE DEI SERVIZI DI TELEPRESENCE AZIENDALI, CON LA FLESSIBILITÀ E LA MOBILITÀ PECULIARI DEGLI ACCESSI DA PC.

- Aumenta le opportunità di Business
- Rendi più efficace la comunicazione con i tuoi collaboratori
- Risparmia e migliora l'efficienza della tua azienda

FUNZIONALITÀ E SERVIZI

ALTA DEFINIZIONE

- La qualità dell'immagine è indispensabile per garantire la buona riuscita di una videoconferenza. Per questo VideoPartecipa supporta il formato HD e include in comodato d'uso gratuito la camera TelePresence PrecisionHD USB Camera

IL PORTALE VIDEOPARTECIPA

- Collegati al portale videopartecipa.it per gestire in piena libertà il servizio: organizza e prenota le tue videoconferenze, gestisci il tuo abbonamento e visualizza i consumi, richiedi i servizi Premium Concierge

VIDEOCHIAMATE P2P

- Collegati dal client MOVI in alta definizione a tutti i sistemi di videoconferenza IP o SIP: in qualsiasi momento e senza limiti

VIDEOCONFERENZE

- Ospita fino a 5 partecipanti nelle stanze virtuali incluse: comunica come dal vivo grazie all'alta qualità dell'immagine e condividi file e documenti in tempo reale

UTENTE GUEST

- Devi collegarti con un partner o un collega sprovvisto di un sistema di videoconferenza? Grazie all'accesso Guest potrà collegarsi in pochi minuti

SERVIZI PREMIUM CONCIERGE

PER AVERE IL MASSIMO SUPPORTO DURANTE LE VIDEOCONFERENZE PIÙ IMPORTANTI PUOI RICHIEDERE UNO DEI SERVIZI PREMIUM OFFERTI DAL CONCIERGE DI VIDEOPARTECIPA.

DELEGA ALLA PRENOTAZIONE

- Il ConciERGE collega al momento pianificato gli apparati dei partecipanti alla riunione, garantendo puntualità e supporto per l'inizio dell'evento

CONFERENCE ASSISTITA

- Il ConciERGE monitora l'andamento della videoconferenza ed è pronto ad intervenire in caso di problemi sui sistemi collegati alla stanza virtuale

CERTIFICAZIONE SISTEMI

- Richiedi al ConciERGE di certificare il sistema utilizzato dal tuo partner per garantire in anticipo la massima resa del tuo incontro e di tutti quelli successivi

I servizi Premium ConciERGE sono disponibili dalle 8:00 alle 20:00, dal lunedì al venerdì.

La richiesta di supporto avviene tramite il portale VideoPartecipa al momento della prenotazione della videoconferenza



COSTI DEL SERVIZIO

CON VIDEOPARTECIPA PUOI SCEGLIERE IL PROFILO PIÙ ADATTO ALLE TUE ESIGENZE

	VideoPartecipa Base	VideoPartecipa Premium
VideoChiamate P2P	Incluse	Incluse
VideoConferenze ¹	5 stanze virtuali da 3 partecipanti	7 stanze virtuali da 4 partecipanti
Concierge	35€ per intervento	Incluso ²
Utente Guest	Non disponibile	Incluso
Importo Mensile	60€	90€

PER L'ATTIVAZIONE DEL SERVIZIO E L'INSTALLAZIONE DELLA CAMERA PUOI SCEGLIERE TRA:

	Attivazione Base	Attivazione Premium
Installazione camera	Installazione della camera e del software a carico del cliente	Installazione della camera e test della connessione ad opera del personale FASTWEB
Importo Una Tantum	30€	100€

COMPLETA IL TUO ABBONAMENTO CON GETTONI PREPAGATI PER L'ACCESSO AI SERVIZI A CONSUMO

	Descrizione	Importo
Utente Jolly	Aggiungi un utente alla videoconferenza	10€
Stanza Extra 3	Videoconferenza addizionale da 3 partecipanti	10€
Stanza Extra 4	Videoconferenza addizionale da 4 partecipanti	15€
Gettone Concierge	Gettone per la richiesta di un servizio premium concierge	35€

1. Per l'accesso al servizio è necessario prenotare tramite il portale Videopartecipa la stanza virtuale almeno due ore prima dell'inizio; è possibile deprenotare una stanza fino a due ore prima dell'inizio della videoconferenza. La durata delle videoconferenze è di due ore; eventuali minuti non utilizzati non saranno recuperabili per sessioni successive. Le stanze non utilizzate in un mese non saranno utilizzabili nel mese successivo.
2. È incluso un intervento per ogni videoconferenza prenotata.

Tutti gli importi si intendono IVA esclusa.

VIDEOCAMERA & TELEPRESENCE SOFTWARE

CON VIDEOPARTECIPA, LA CAMERA CISCO HIGH PRECISION USB CAMERA E IL SOFTWARE MOVI, SONO INCLUSI IN COMODATO D'USO GRATUITO!

TELEPRESENCE PRECISIONHD USB CAMERA

- Plug & Play: autoinstallante
- Formato 16:9 con supporto HD (1280*720 a 30 fps)
- Microfono UWB integrato



CISCO TELEPRESENCE MOVI™

- Compatibile con MacOS e Windows
- Utilizzo semplice ed intuitivo
- Condividi file e documenti con un click



REQUISITI MINIMI WINDOWS:

- Processore Pentium IV con supporto SSE2 (Intel Core2Duo @ 1.2 GHz per l'encoding a 720p/30fps)

Sistema Operativo:

- Windows XP SP2 o più recente
- Windows Vista
- Windows 7

OpenGL 1,2 o più recente; supporto hardware per DirectX 8 più recente.

REQUISITI MINIMI MAC:

- Macintosh con processore Intel x86 (Intel Core2Duo @ 1.2 GHz per l'encoding a 720p/30fps)

Sistema operativo:

- Mac OS X 10.5 Leopard o più recente



WiFi BUSINESS

Dota la tua azienda di una rete WiFi professionale. Scegli di affidare a FASTWEB la copertura wireless del tuo ufficio e disegna la tua rete privata in base alle esigenze tue, dei tuoi dipendenti e dei tuoi ospiti.

Richiedi fino a 6 reti wireless separate
Definisci le regole di accesso alle singole reti
Imposta le regole di utilizzo
Firewall integrato per garantire la massima sicurezza
Segnale WiFi criptato con chiave non decodificabile

15€
al mese

Contributo di attivazione **50,00€**

Hai necessità di coprire più piani o vuoi estendere la tua rete privata anche all'esterno della tua azienda?

Puoi richiedere l'estensione della copertura:

Access Point addizionale Indoor

5€
al mese

Contributo di attivazione **50,00€**

Access Point addizionale Outdoor

8€
al mese

Contributo di attivazione **50,00€**

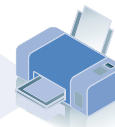
BACK-UP UMTS



VLAN 2:
agli ospiti
Permette
ad
senza



VLAN 1:
dedicata ai tuoi dipendenti.
Accedi alla LAN aziendale,
accedi a stampanti
e server condivisi.



BACK-UP UMTS della connettività Internet: Compatibile solo con USIM e Internet Key FASTWEB, che possono essere acquistati separatamente.
Per una verifica dei piani disponibili www.fastwebsoluzioneimpresa.it



dedicata
dell'azienda.
di accedere
internet
restrizioni.



VLAN GUEST:
aperta agli ospiti
del tuo esercizio
che potranno registrarsi
in autonomia tramite
sistema SMS e navigare
in internet in piena
sicurezza e legalità
per te



WiFi OPEN

Entra a far parte di una grande rete italiana di access point WiFi ed aumenta le potenzialità del tuo business!!!

Pagina Web personalizzabile per l'accesso alla rete WiFi

Gestione completamente automatica dell'accesso alla tua rete

Numero verde dedicato

Autenticazione via SMS a norma di legge

35€
al mese

Contributo di attivazione **50,00€**



SERVIZI EVOLUTI INTERNET

INDIRIZZI IP PUBBLICI

Possibilità per i Clienti di richiedere l'assegnazione di indirizzi IP pubblici per rendere visibili PC e server anche dall'esterno della rete FASTWEB¹.

ADDRESS VERSIONE BASE

Prevede la gestione del DNS da parte di FASTWEB, senza investimenti aggiuntivi in risorse a carico del Cliente.

- 1 indirizzo pubblico e DNS primario
- 1 dominio di II livello
- Configurazione dei servizi e-mail, FTP, www, tramite PAT (10 al massimo)
- Configurazione NAT statico

ADDRESS VERSIONE DNS

Consente di gestire il server DNS direttamente presso la sede del Cliente.

- 1 indirizzo pubblico e Back-up del DNS
- Configurazione dei servizi e-mail, FTP, www, tramite PAT (10 al massimo)
- Configurazione NAT statico

Nome servizio	Numero di indirizzi IP	Importo mensile*
Address 4	4	50,00€
Address 8	8	100,00€
Address 16	16	200,00€

* Il contributo di attivazione è gratuito.

DOMINI AGGIUNTIVI

Es. *nomeazienda.it*

Importo annuo _____ **40,00€**

Es. *nomeazienda.com, .net, .org, .eu, ecc...*

Importo annuo _____ **80,00€**

1. I pacchetti Address sono da intendersi vendibili in alternativa a quelli già inclusi nelle offerte. Per i dettagli vedi pag. 11.

SERVIZI EVOLUTI INTERNET

HOSTING

L'Hosting è il servizio che mette a disposizione uno spazio web che è ospitato nei server collocati all'interno della Server Farm FASTWEB. Lo spazio web è costantemente assistito ed è connesso ad Internet a Larga Banda FASTWEB.

caratteristiche	Offerte	
	Hosting Base	Hosting Avanzato
Spazio disco	100 MB	2 GB
Numero Caselle E-Mail da 30 MB	5	20
Traffico Mensile	Illimitato ¹	Illimitato ¹
Data Base	MS Access	MS Access/ MS SQL
Importo Mensile	Incluso nelle offerte SmallBusiness e Business Evolution	15,00€

Comprende:

- Pannello di controllo che consente di:
 - pubblicare il sito web
 - visualizzare le statistiche di accesso e i file di log
 - gestire i database Microsoft Access (profilo Hosting Base) e Microsoft SQL (profilo Hosting Avanzato)
 - amministrare le caselle di posta
- Ambiente di stage accessibile via FTP, dove testare il sito prima della pubblicazione
- Supporto ASP (classic e .Net), PHP, Perl
- Back-up quotidiano
- Monitoraggio della rete 24 ore su 24, sette giorni su sette

Sono previsti due profili di servizio:

- Hosting Base
- Hosting Avanzato

Il servizio è disponibile su piattaforma Microsoft. L'offerta include inoltre la registrazione di un dominio di secondo livello (o cambio maintainer). È possibile acquistare massimo 1 hosting per sede.

SERVIZI ADDIZIONALI HOSTING

Spazio aggiuntivo su disco

Importo mensile per 50 MB _____

5,00€

1. FASTWEB si riserva di effettuare dei controlli sulla banda utilizzata da ciascun sito, per individuare eventuali usi incompatibili con il diritto di accesso e di utilizzo del Servizio di Hosting per tutti i Clienti. Qualora venga rilevato, per un determinato sito, un uso della banda incompatibile con il diritto di accesso e di utilizzo del Servizio di Hosting per tutti i Clienti, FASTWEB potrà applicare delle azioni correttive che vanno dall'applicazione temporanea di una soglia di banda massima per il sito, tale da consentire il ripristino della corretta erogazione del servizio di Hosting per tutti i Clienti, fino ad una sospensione temporanea del sito stesso, nei casi più gravi.

SERVIZI EVOLUTI

SICUREZZA

FASTWEB RETE SICURA

Il servizio affidabile ed innovativo si basa sulla fornitura di un apparato che viene posizionato tra il router e la LAN in modo semplice e rapido.

MODULO BASE

PERMETTE UNA PROTEZIONE COMPLETA DELLA RETE DELLA TUA AZIENDA, ATTRAVERSO LE SEGUENTI FUNZIONALITÀ:

- Firewall: consente di discriminare tutto il traffico IP in ingresso e in uscita, bloccando eventuali attacchi informatici
- IPS (Intrusion Prevention System): integra l'azione del firewall esaminando nel dettaglio il contenuto dei pacchetti IP
- Antivirus: consente di rilevare ed eliminare virus informatici o altri programmi dannosi
- Antispyware: esercita lo stesso controllo sugli spyware, un tipo di malware che raccoglie informazioni riguardanti l'attività online di un utente (siti visitati, acquisti eseguiti in rete, ecc.) senza il suo consenso
- Costante aggiornamento delle release di software di tutte le funzionalità
- DMZ (demilitarized zone): indispensabile per creare un'area dove i server pubblici rimangano separati dalla LAN interna, evitando di comprometterne l'integrità
- Reportistica: servizio via e-mail, con invio mensile, contenente le informazioni riguardanti il traffico ed eventuali tentativi di intrusione

MODULO AVANZATO

CONSENTE DI AGGIUNGERE ALLE STESSA FUNZIONALITÀ DEL MODULO BASE ULTERIORI PRESTAZIONI:

- Web Filtering: servizio che filtra l'accesso ai siti Web da parte degli utenti della LAN, sulla base di gruppi di URL definiti in categorie e/o singoli siti Web
- Reportistica On Line: accesso ad un portale Web nel quale i dati sono aggiornati su base quotidiana

Sono comuni ad entrambi i moduli le seguenti caratteristiche:

- Possibilità di richiedere fino a 4 interventi l'anno di variazione delle policy, **senza nessun costo**
- **assistenza tecnica inclusa**, con tempi garantiti di risoluzione Fault inferiori a 8h
- Possibilità, **senza costi aggiuntivi**, di creare una VPN (Virtual Private Network) tra sedi diverse dell'azienda

Le funzionalità sopra descritte fanno riferimento ad un Data Base centralizzato delle minacce informatiche il cui processo di aggiornamento avviene in tempo reale (24h7x365gg). In caso di una nuova e sconosciuta tipologia di attacco, tale processo comporta un tempo massimo di 3h per l'identificazione, l'iscrizione nel Data Base e la risposta operativa degli apparati all'attacco stesso.

FASTWEB RETE SICURA

	Contributo di attivazione	Importo mensile
Modulo Base	50,00€	55,00€
Modulo Avanzato	100,00€	75,00€

VPN "VIRTUAL PRIVATE NETWORK"

Il servizio consente di creare VPN (Reti Private Virtuali), collegando più sedi (massimo 4) in maniera protetta.

VPN EVOLUTA

SEDI COLLEGATE ALLA RETE FASTWEB

L'offerta per collegare in modalità VPN con protocollo IP sec sedi diverse della stessa azienda. L'offerta prevede, per ogni sede, la sottoscrizione dell'offerta FASTWEB Rete Sicura, l'installazione dell'apparato e l'attivazione, **senza costi aggiuntivi**, della funzionalità che consente di gestire la connessione VPN in modalità crittografata.

ALTRE SEDI (non collegate alla rete FASTWEB)

Possibilità di collegare alle sedi su rete FASTWEB altre sedi. Sono previsti i seguenti costi aggiuntivi:

Contributo una tantum per sede _____ **190,00€**

Per collegare le "altre sedi" è necessario attivare un indirizzo IP Pubblico su ciascuna sede con la quale si desidera creare il collegamento VPN. Il costo dell'IP Pubblico è di 15,00 €/mese .

VPN BASE

Servizio che consente di collegare, tramite IP tunneling, più sedi situate nella stessa provincia. Non è previsto l'utilizzo del protocollo IP sec. Il Servizio, alternativo a quello di VPN Evoluta, non è collegato all'offerta FASTWEB RETE SICURA né implica la fornitura del relativo apparato.

Contributo di attivazione per sede _____ **260,00€**

SERVIZI EVOLUTI

CASA & UFFICIO

OFFERTA BENEFIT

Servizio che permette all'azienda (azienda sponsor) di sostenere i costi degli abbonamenti FASTWEB dedicati ai privati o alle Partite Iva dei propri dipendenti o collaboratori (beneficiari)¹.

I costi degli abbonamenti dei beneficiari vengono addebitati direttamente sul conto FASTWEB dell'azienda sponsor. In questo modo l'azienda ha la possibilità di dedurre fiscalmente i costi relativi agli abbonamenti dei beneficiari. Oltre ai costi relativi agli abbonamenti dei beneficiari, è previsto a carico dell'azienda sponsor un costo aggiuntivo per ogni beneficiario.

Importo mensile per Beneficiario _____ **7,00€**

SONO PREVISTI DUE DIVERSI PROFILI DI ADDEBITO:

BENEFIT TOTALE

Vengono addebitati sul conto FASTWEB dell'azienda sponsor tutti i costi relativi all'abbonamento dei beneficiari, ad esclusione dei telegrammi inviati tramite il servizio 186.

BENEFIT MISTO

Vengono addebitati sul conto FASTWEB dell'azienda sponsor solo il contributo d'attivazione dell'abbonamento dei beneficiari e gli importi mensili di quelle offerte che non prevedono telefonate locali e nazionali illimitate. Tutti gli altri costi rimangono a carico dei beneficiari.

1. L'offerta Benefit non offre la possibilità di collegarsi da remoto alla LAN aziendale.

COSTI CHIAMATE E DISATTIVAZIONE

COSTI CHIAMATE E DISATTIVAZIONE

IL COSTO DELLE CHIAMATE VIENE CONTEGGIATO SUI SECONDI DI CONVERSAZIONE, ARROTONDANDO LE FRAZIONI PER ECCESSO AL SECONDO INTERO SUCCESSIVO DI CONVERSAZIONE.

CHIAMATE IN ITALIA

COSTI CHIAMATE DA 2 A 30 LINEE/IP PHONE

SmallBusiness e **Business Evolution**

TIPOLOGIA DI CHIAMATA	SCATTO	PREZZO
Locali e Nazionali	INCLUDE*	INCLUDE*
Cellulari	0,00	18,00

Prezzi in centesimi di € al minuto

* Fino a un massimo di 5000 minuti/mese per linea telefonica. Superata tale soglia il costo massimo sarà di 3 cent/€ al minuto.

CHIAMATE INTERNAZIONALI LISTINI EUROPA E TOP MONDO

Opzione Europa - costo aggiuntivo 5€/mese per linea

Direttrice	Verso i fissi	Verso i mobili	Direttrice	Verso i fissi	Verso i mobili	Direttrice	Verso i fissi	Verso i mobili	Direttrice	Verso i fissi	Verso i mobili
Andorra	30,00	30,00	Francia	3,20	16,50	Lussemburgo	3,20	23,90	Repubblica Ceca	4,10	18,90
Austria	3,20	17,00	Germania	3,20	17,60	Principato di Monaco	5,00	20,80	Repubblica Slovacca	8,10	15,40
Belgio	3,20	23,00	Gibilterra	30,00	30,00	Norvegia	3,20	23,40	Slovenia	8,10	20,60
Cipro	11,70	23,40	Grecia	4,10	23,80	Paesi Bassi	3,20	16,70	Spagna	3,20	17,70
Danimarca	4,10	23,00	Irlanda	4,10	23,90	Polonia	8,10	22,40	Svezia	4,10	15,80
Estonia	9,50	30,00	Islanda	14,90	48,50	Portogallo	4,10	19,30	Svizzera	3,20	15,00
Finlandia	6,80	22,60	Liechtenstein	11,00	40,00	Regno Unito	3,20	20,30	Ungheria	4,10	18,10

Prezzi in centesimi di euro al minuto.

Opzione Top Mondo - costo aggiuntivo 10€/mese per linea

Direttrice	Verso i fissi	Verso i mobili	Direttrice	Verso i fissi	Verso i mobili	Direttrice	Verso i fissi	Verso i mobili	Direttrice	Verso i fissi	Verso i mobili
Albania	10,00	16,70	Croazia	4,30	20,30	Israele	12,80	17,50	Sud Africa	17,10	20,00
Algeria	11,40	30,00	Egitto	11,40	23,80	Malta	12,40	24,70	Turchia	8,60	20,10
Argentina	10,50	27,60	Emirati Arabi Uniti	23,80	23,80	Marocco	11,40	25,00	Ucraina	10,00	14,60
Australia	6,70	22,80	Giappone	7,60	18,10	Messico	22,80	24,00	USA	3,50	3,50
Brasile	10,50	27,60	Hong Kong	7,60	17,70	Romania	8,60	17,60			
Cina	5,70	13,30	India	17,10	20,00	Russia	10,00	16,20			
Corea del Sud	14,50	28,80	Iran	33,10	33,10	Serbia	15,00	30,00			

Prezzi in centesimi di euro al minuto.

COSTI DI DISATTIVAZIONE

Il Contratto avrà efficacia dalla data della sua conclusione ed avrà la durata minima garantita indicata nella Proposta. In mancanza di tale indicazione il Contratto avrà durata di un anno e si rinnova automaticamente alla scadenza di anno in anno, qualora non venga inviata da una delle Parti comunicazione di recesso, mediante raccomandata a/r con un preavviso di almeno 90 (novanta) giorni. Tale comunicazione dovrà essere inviata a FASTWEB Servizio Clienti, Casella Postale 126 - 20092 Cinisello Balsamo (MI). Qualora il Cliente intenda recedere dal Contratto prima del termine di un anno dalla sua conclusione, o del diverso termine indicato nella Proposta, FASTWEB avrà diritto di ottenere dal Cliente, a titolo di corrispettivo del recesso ex art. 1373, 3° comma, c.c. un importo pari alla somma degli Importi Mensili che, in base al Contratto stipulato, sarebbero maturati in suo favore sino alla scadenza del termine predetto. Inoltre, nel caso di sottoscrizione di una delle opzioni "Centralino Pack" o "Comunica Con Pack" in abbinamento all'offerta SmallBusiness, il cliente che receda prima dei 36 mesi previsti per il pagamento rateale dei prodotti, sarà tenuto a corrispondere a FASTWEB le rate residue in un'unica soluzione.

COSTI CHIAMATE E DISATTIVAZIONE

CHIAMATE INTERNAZIONALI LISTINO BASE

RISPARMIA SULLE CHIAMATE VERSO L'ESTERO
CON LE OPZIONI EUROPA E TOP MONDO

PAESI CHIAMATI	SCATTO ALLA RISPOSTA	COSTO AL MINUTO	
		Numerazioni di rete fissa	Numerazioni di rete Mobile
Europa 1 ⁽¹⁾	-	11,00	24,00
Canada & USA		11,00	11,00
Europa 2 e Mediterraneo ⁽²⁾		26,00	35,50
Australia, Giappone, Hong Kong, Israele, Nuova Zelanda e Singapore		26,00	26,00
Messico, Macao, Sud America ⁽³⁾ , Taiwan		47,00	47,00
Estremo Oriente e Isole Caraibiche ⁽⁴⁾ , Sud Africa		95,00	95,00
Resto del Mondo 1 ⁽⁵⁾		114,00	114,00
Resto del Mondo 2 ⁽⁶⁾		250,00	250,00

Satellitari: 620,00 cent€/min.

Prezzi in centesimi di € al minuto

- (1) **Europa 1:** Austria, Belgio, Cipro (Grecia), Danimarca, Estonia, Finlandia, Francia, Germania, Grecia, Irlanda, Islanda, Liechtenstein, Lussemburgo, Principato di Monaco, Norvegia, Paesi Bassi, Polonia, Portogallo, Regno Unito, Repubblica Ceca, Repubblica Slovacca, Slovenia, Spagna, Svezia, Svizzera, Ungheria.
- (2) **Europa 2:** Albania, Armenia, Australia, Bielorussia, Bosnia Erzegovina, Bulgaria, Croazia, Federazione Russa, Giappone, Hong Kong, Lettonia, Lituania, Macedonia, Moldavia, Nuova Zelanda, Romania, Serbia, Singapore, Turchia, Ucraina. Mediterraneo: Algeria, Egitto, Israele, Libia, Malta, Marocco, Palestina, Tunisia.
- (3) **Sud America:** Argentina, Bolivia, Brasile, Cile, Colombia, Costa Rica, Ecuador, El Salvador, Falkland, Guatemala, Guyana, Guyana Francese, Honduras, Macao, Messico, Nicaragua, Panama, Paraguay, Perù, Taiwan, Uruguay, Venezuela.
- (4) **Estremo Oriente e Isole Caraibiche:** Antille olandesi, Bangladesh, Belize, Cina, Corea del Sud, Cuba, Guadalupa, India, Martinica, Saint Pierre e Miquelon, Sri Lanka, Sud Africa, Vietnam.
- (5) **Resto del Mondo 1:** Afghanistan, Angola, Antigua e Barbuda, Arabia Saudita, Aruba, Azerbaigian, Bahamas, Bahrein, Barbados, Benin, Bermuda, Bhutan, Botswana, Brunei, Burkina Faso, Burundi, Camerun, Capo Verde, Ciad, Comore, Repubblica Democratica del Congo, Costa D'Avorio, Emirati Arabi Uniti, Eritrea, Etiopia, Faeroer, Filippine, Gabon, Gambia, Georgia, Ghana, Giamaica, Gibuti, Giordania, Grenada, Groenlandia, Guinea Equatoriale, Indonesia, Iran, Iraq, Kazakistan, Kenya, Kirghizistan, Kuwait, Laos, Lesotho, Libano, Liberia, Madagascar, Malawi, Maldive, Malesia, Mali, Mauritania, Mauritius, Mayotte, Micronesia, Montserrat, Mozambico, Namibia, Niger, Nigeria, Oman, Pakistan, Portorico, Qatar, Repubblica Centrafricana, Repubblica Di Guinea, Repubblica Dominicana, Reunione, Ruanda, Saint Kitts e Nevis, Senegal, Seychelles, Sierra Leone, Siria, Somalia, Sudan, Sudan del Sud, Swaziland, Tajikistan, Tanzania, Thailandia, Togo, Trinidad e Tobago, Turkmenistan, Uganda, Uzbekistan, Yemen, Zambia, Zimbabwe.
- (6) **Resto del Mondo 2:** Anguilla, Ascension, Cambogia, Cayman, Corea del Nord, Diego Garcia, Dominica, Guam, Guinea Bissau, Haiti, Isole Cook, Isole Figi, Isole Vergini Americane, Isole Vergini Britanniche, Kiribati, Marianne, Marshall, Mongolia, Myanmar, Nauru, Nepal, Niue, Norfolk, Nuova Caledonia, Palau, Papua Nuova Guinea, Polinesia Francese, Repubblica Democratica del Congo, Saint Elena, Saint Lucia, Saint Vincent e Grenadine, Salomone, Samoa, Samoa Americane, Sao Tome' e Principe, Suriname, Territori Esterni Australiani, Timor Est, Tokelau, Tonga, Turks e Caicos, Tuvalu, Vanuatu, Wallis e Futuna.

Con le offerte FASTWEB, è possibile effettuare tutte le tipologie di chiamata, ad esclusione delle numerazioni non geografiche appartenenti ai seguenti archi: numerazioni a tariffazione specifica (894, 895, 899), numerazioni per Servizi Internet (701, 709), Carrier Selection (10XY), codici di accesso a rete privata virtuale (149, 148), servizi di chiamate di massa (0369, 0769). Inoltre, alcune specifiche numerazioni appartenenti ad altri codici potrebbero essere non ancora raggiungibili.

IMMAGINA, PUOI

FASTWEB
un passo avanti



www.fastwebsoluzioneimpresa.it